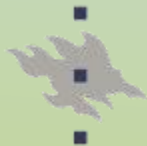


Kokemuksia luomutuotannosta Muuruveden koulutilalla

Pentikäinen Marjo
Karjanhoitaja

Savon ammatti- ja aikuisopisto, Muuruvesi
10082010

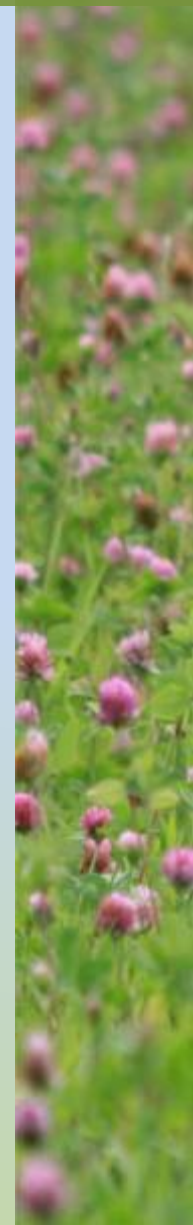


HELSINGIN YLIOPISTO

Ruralia-instituutti

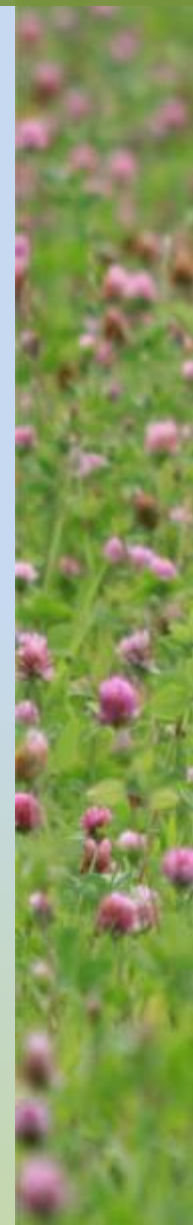


Luomumaitoa Muuruvedeltä



Luomua vuodesta 1998

- 60 lypsylehmää, roduiltaan Ayrshire ja Holstain-friisiläinen
- Nuorkarjaa 63
- Keskituotos 8000kg / vuosi
- 4 karjanhoitajaa
- Opiskelijat harjoittelevat navetalla ympäri vuoden, n. 2opiskelijaa / viikko



Pienestä se alkaa

- Ensimmäiset 3 vuorokautta emo hoitaa vasikkaansa poikimakarsinassa.
- Vasikka siirtyy sen jälkeen ryhmäkarsinaan, jossa se saa täysmaitoa automaatista 3 kk ikään saakka.
- Vasikka nupoutetaan kun sen sarven aihiot alkavat kasvaa. Toimenpiteen suorittaa eläinlääkäri, joka rauhoittaa ja nukuttaa vasikan.



Kuvat: Stina Nordlund

Kohti suurta tulevaisuutta

Nuorkarja asustaa poikimaikään saakka ryhmäkarsinoissa.

Kesällä ne ovat laitumella toukokuusta syyskuulle n. 4 kk



Kuvat: Stina Nordlund

Sitten maitoa tuottamaan

- Meillä jalostuksessa keskitytään tuotosta enemmän luonteeseen ja kestävyYTEEN.
- Ayrshire on kokemuksen mukaan sopivampi luomutuotantoon.
- Luomutuotannossa on haasteena etsiä tasapaino karjan terveyden, tuotoksen ja kannattavuuden välillä.



Kuva:
M.Pentikäinen

Lypsy sujuu mukavasti

- Lypsämme asemalla jossa on 7 paikkainen kalaruoto ja 4 paikkainen autotandem.



Kuva: Laura Jokiniemi



Maito Luomumeijeriin

- Maito menee Valiolle luomukeräilyyn.
- Olemme pitäneet maidon 15 vuotta E-luokassa (tilanne v. 2010), joten saimme 2 vuotta sitten hopeisen Walter Ehrström -mitalin.
- Maidon lisäksi tuotamme tietenkin luomulihaa ja vasikoita. Pienet sonnivasikat lähtevät välitykseen.



Kuva Anne Kekäläinen

Millä eväillä? 1/2

- Kotoisia rehuja ovat apilavaltainen säilörehu, ohra, kaura, vehnä sekä herne.
- Ostamme Trifolilta Luomurypsiä täydennykseksi.
- Kivennäiset tulevat pääosin Rehu Raisiolta.
- Karkearehu 70%
- Väkirehu 30%
- Näiden pohjalta ruokintasuunnittelija tekee suunnitelman



Kuva: Anne Kekäläinen

Millä eväillä? 2/2

- Hyvä säilörehu on ruokinnan perustana.
- Rehunteko myös osa opetusta, oikea ajoitus vaikeaa.
- Valkuaisrehun saatavuus ongelma.
- Herneestä hyvä sato ja hyvät kokemukset ruokinnassa.
- Luomutuotanto tavanomaista enemmän säiden armoilla.



kuva: Stina Nordlund

Ruokintalaitteita

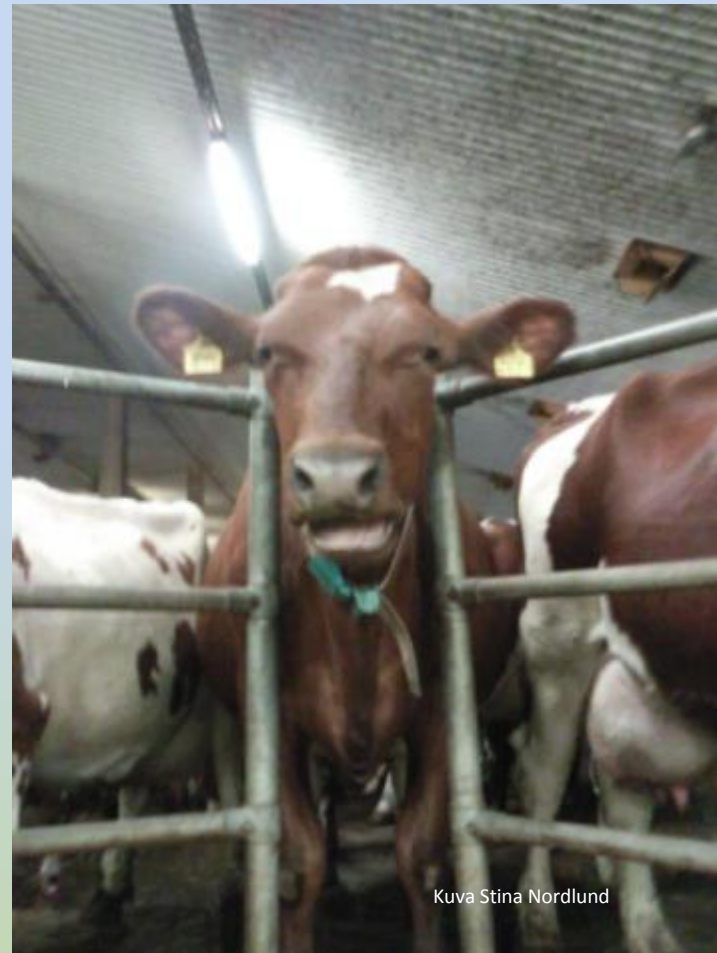


Kuvat Laura Jokiniemi

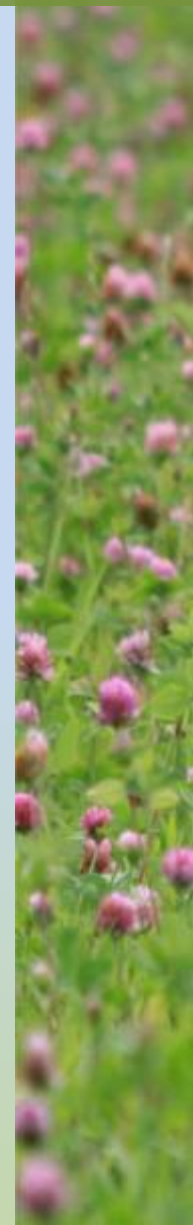


Lehmät on lehmiä

- Lehmät laiduntavat kesäisin n. 3 kk.
- Talviaikaan niitä käytetään jaloittelutarhassa 2 krt viikossa.
- Lehmät lepäilevät parsimatoilla joissa on kuivikkeena turvetta.
- Navetassa on karjajarja.
- Eläimet ovat kilttejä, erittäin rauhallisia ja luottavat hoitajiinsa.
- Kaikilla opiskelijoilla on oma nimikkolehmä.



Kuva Stina Nordlund



Terveydestä

- Ruokinnasta johtuvat sairaudet erittäin harvinaisia.
- Sorkkasairauksia nykyisellään vähän, sorkanhoito 2 krt vuodessa.
- Utaretulehduksia on sairauksista eniten. Antibioottihoidoista on pyritty luopumaan, hoidetaan vain kiireellistä hoitoa tarvitsevat lääkkeillä. Neljännesten umpeuttamista käytetään hoitokeinona usein ja se on tehonnut hyvin.
- Antibioottihoito on kallista luomutiloilla koska varoajat on tuplattava.
- Aiemmin ripuli ja niveltulehdukset vaivasivat talvisin vasikoitamme, ongelma ratkaistiin rakentamalla pikkuisille oma lämmin ”pesä”.
- Seleenin puutetta on pyritty ehkäisemään syöttämällä kivennäisenä Pihatto Melli plussaa, johon on lisätty orgaanista seleeniä.

Terveydestä

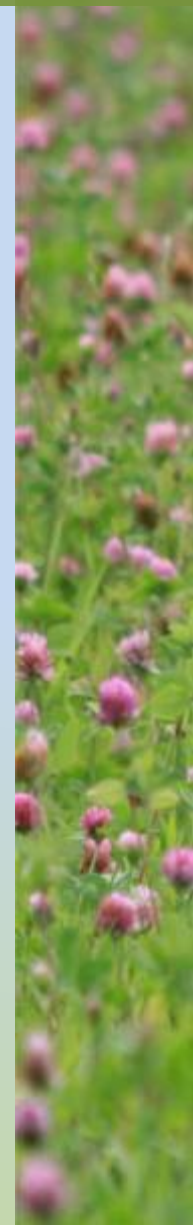


Kuvat: Marjo Pentikäinen



Yhteistyötä ja valvontaa

- Luomutarkastus on kerran vuodessa.
- Terveystarkastus suorittaa vuosittain eläinlääkärimme.
- Olemme liittyneet Nasevaan v. 2008, jonka sivuille päivitämme jatkuvasti hoitotiedot.
- Maitotilaneuvoja käy katsastamassa karjamme kerran vuodessa.
- Luomuneuvoja tekee ruokintasuunnitelman ja neuvoo tuotantoon liittyvissä asioissa.
- Faban seminologit hoitavat siemennykset ja tiineystarkastukset.





Kuva Marjo Pentikäinen

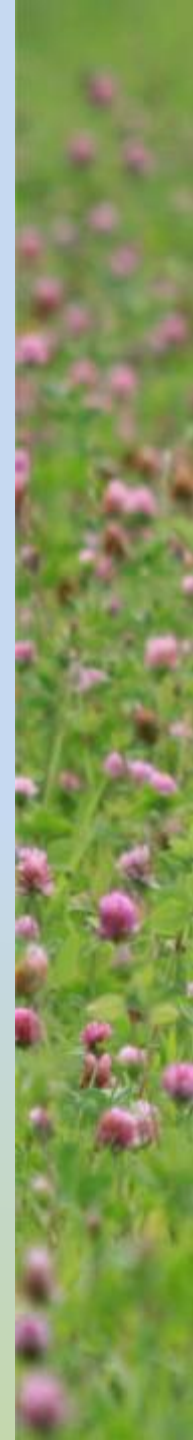


Kuvat Stina Nordlund



Opiskelijat menossa mukana

Opiskelijat elävät kanssamme luomutuotannon sääntöjen mukaan. Tavanomaista ja luomutuotantoa vertaillaan käytännön töissä jatkuvasti ja niiden eroja tuodaan esiin.



Vapaa-aikaan

- Junior Handler ja karjanäyttelyt.



Kuva Laura Jokiniemi

Tervetuloa tutustumaan!



Kuva Anita Oksman

